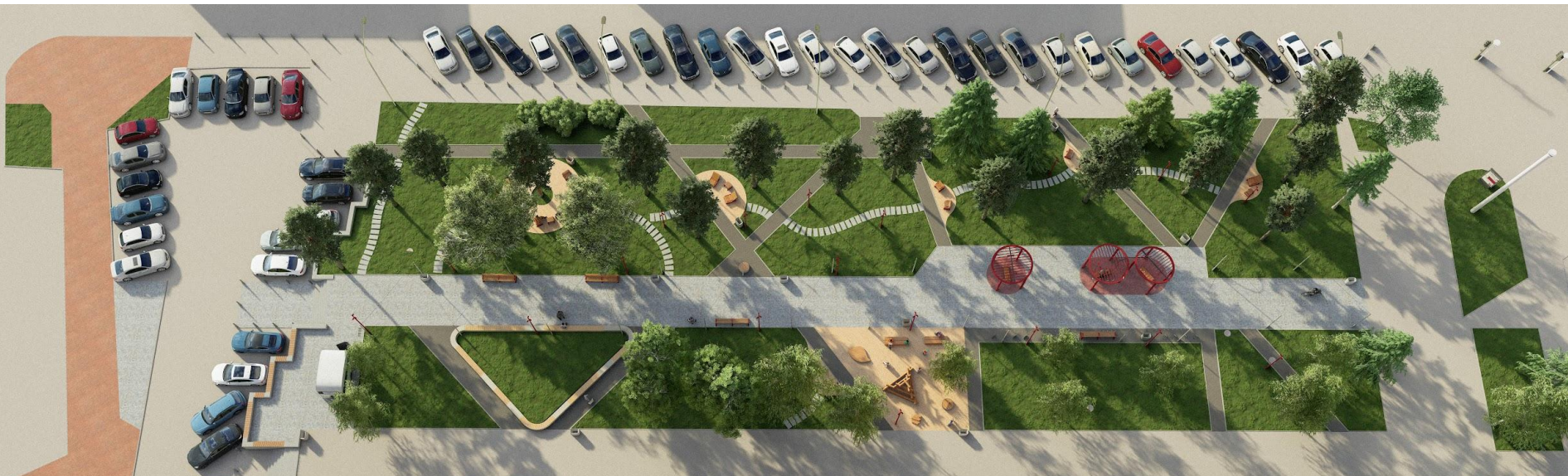


## Дизайн-проект



Капитальный ремонт общественной территории — «Сквер на пересечении просп. Троицкого и ул. Поморской»

Архитектор — Шкарупа Роман Юрьевич

## Схема размещения объекта

Территория в Ломоносовском территориальном округе по ул. Поморская в границах наб. Северной Двины и Троицкого проспекта.  
Используется для транзитного перемещения.

Площадь – 0,65 Га



## Фактическое состояние территории



Центральная аллея не имеет пешеходного продолжения

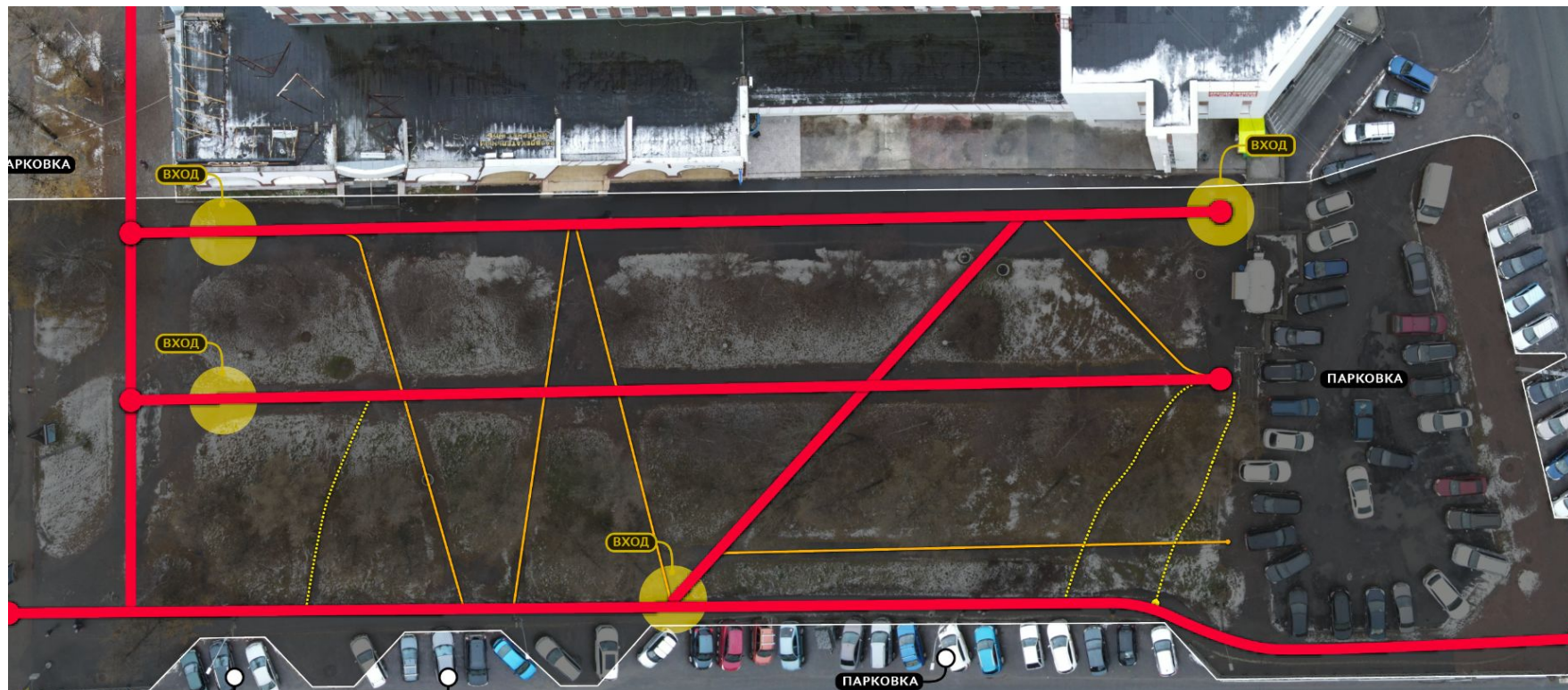
Сложная геометрия парковки

Недостаточное освещение территории

На территории отсутствуют какие-либо функции кроме транзита

В благоустройстве не учтены пешеходные связи, удобные людям

## Анализ пешеходных связей



Основной пешеходный транзит



Дополнительные пешеходные связи



Произвольно-сформированные пешеходные связи

# Схема планировочной организации

Основные решения



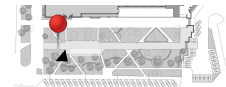
1. Устройство выхода центральной аллеи сквера на наб. Северной Двины
2. Расширение центральной части аллеи для размещения зоны отдыха
3. Создание площадки для детей

4. Создание дополнительных пешеходных связей в местах произвольно проложенных тропинок
5. Создание зон тихого отдыха
6. Устройство системы соединительных тропинок

7. Реорганизация парковки со стороны наб. Северной Двины
8. Устройство дополнительных приборов освещения на территории

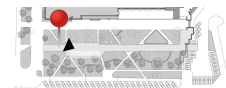
# Визуализация

Вид — 1



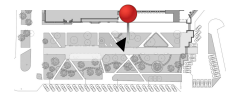
# Визуализация

Вид — 2



# Визуализация

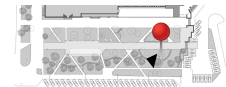
Вид — 3





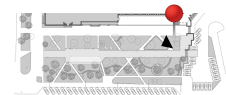
# Визуализация

Вид — 4



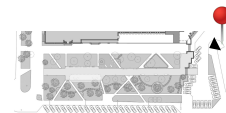
# Визуализация

Вид — 5



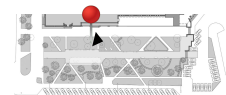
# Визуализация

Вид — 6



# Визуализация

Вид — 7



# Визуализация

Вид — 8

