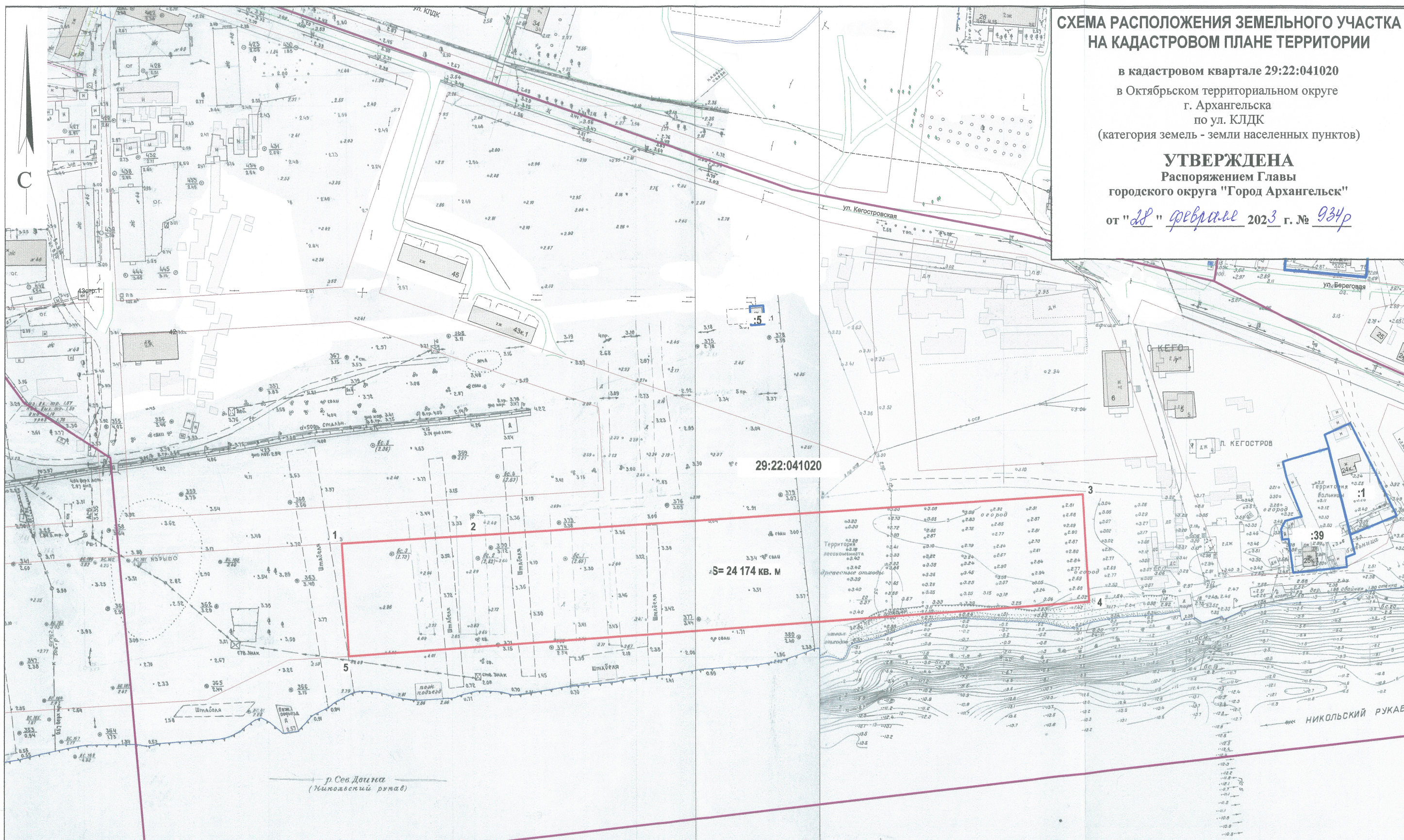


**СХЕМА РАСПОЛОЖЕНИЯ ЗЕМЕЛЬНОГО УЧАСТКА
НА КАДАСТРОВОМ ПЛАНЕ ТЕРРИТОРИИ**

в кадастровом квартале 29:22:041020
в Октябрьском территориальном округе
г. Архангельска
по ул. КЛДК
(категория земель - земли населенных пунктов)

УТВЕРЖДЕНА
Распоряжением Главы
городского округа "Город Архангельск"
от "28" февраля 2023 г. № 934р



Система координат МСК-29		
Условный номер земельного участка		
Площадь земельного участка 24 174 кв.м		
Обозначение характерных точек границ	координаты, м	
	X	Y
1	650425.70	2515327.84
2	650434.19	2515412.89
3	650467.80	2515730.01
4	650409.51	2515735.87
5	650364.62	2515333.92

УСЛОВНЫЕ ОБОЗНАЧЕНИЯ:

- изображение границ образуемого земельного участка
- изображение границ учтенных земельных участков
- 29:22:041020 надпись кадастрового номера кадастрового квартала
- :39 надпись кадастрового номера земельного участка